



RC

高性能切換弁

概 要

ガスクロマトグラフィー、ガス分析計などガスの精密取扱いに最適な高性能切換弁です。

高性能切換弁は分析機器、半導体工業用に特に開発されたもので、グリス類は全く使用しておりません。

特 長

- グリスは全く使用しておりません。
- 接ガス部はSUS316とテフロン®です。
- 割り出し装置付きですので切換位置が明確に判断できます。
- 特殊加圧方式のため長寿命です。

仕 様

常用最高圧力 : 294kPa {3kgf/cm²}

耐 圧 : 490kPa {5kgf/cm²}

使用最高温度 : 120℃

接ガス部材質 : SUS316・テフロン®

寿 命 : 10,000回保証

位置出し装置付き :

質 量 : RC1 S32...230g

RC2 S42...440g

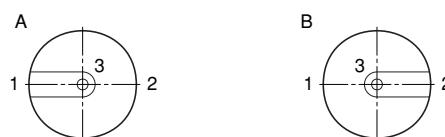
RC2 S54...460g

RC2 S62...530g

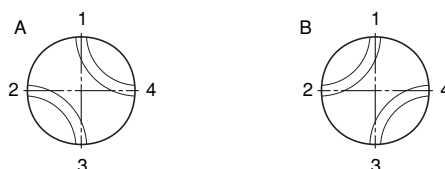


流路パターン

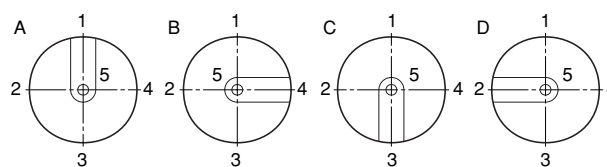
● 3方コック(RC 1 S32) (2ステップ180°)



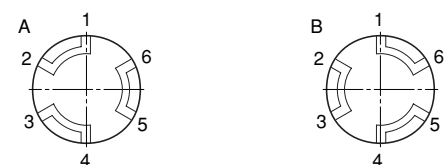
● 4方コック(RC 2 S42) (2ステップ 90°)



● 5方コック(RC 2 S54) (4ステップ 90°)

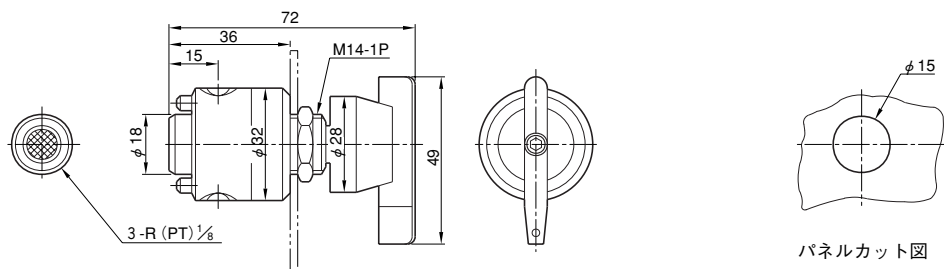


● 6方コック(RC 2 S62) (2ステップ 60°)

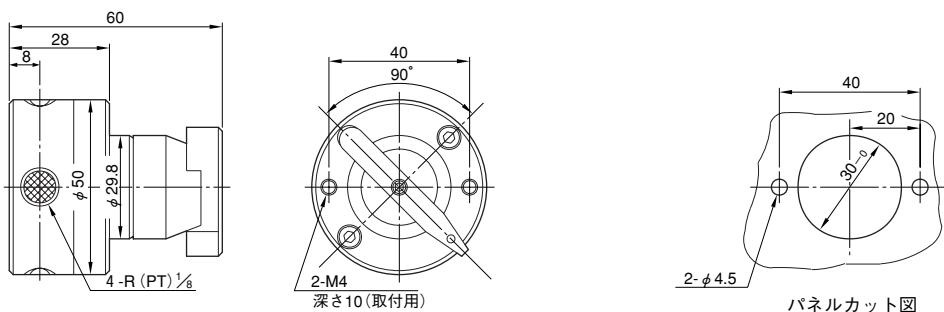


外形 単位:mm

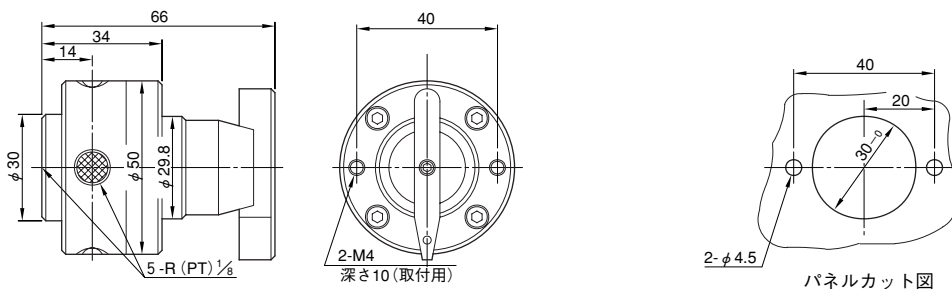
●3方コック(RC 1 S32) (2ステップ180°)



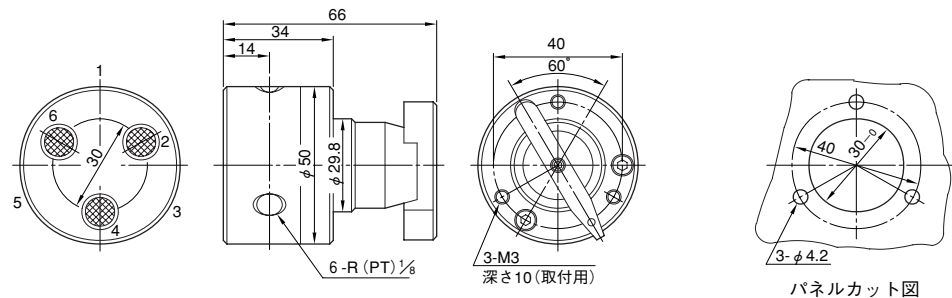
●4方コック(RC 2 S42) (2ステップ 90°)



●5方コック(RC 2 S54) (4ステップ 90°)



●6方コック(RC 2 S62) (2ステップ 60°)



■テフロン®はデュポン社の登録商標です。



取扱上
ご注意

ご使用の際は取扱説明書をよく読んで、正しくお使い下さい。

このスペックシートは2016年2月現在のものです。

*記載している仕様、デザインなどは予告なく変更することがあります。

Ohkura

大倉電気株式会社

大倉電気ホームページ <http://www.ohkura.co.jp>

本社 / 工場 〒350-0269 埼玉県坂戸市にっさい花みず木1-4-4
TEL: 049-282-7755(代) FAX: 049-282-7001
営業本部 〒170-0013 東京都豊島区東池袋4-24-3 ジブラルタ生命池袋ビル 8F
TEL: 03-6851-0011 FAX: 03-6851-0005
大阪支店 〒532-0004 大阪市淀川区西宮原1-8-24 新大阪第3ドビル 3F
TEL: 06-6395-3601 FAX: 06-6395-3602
名古屋営業所 〒461-0005 名古屋市中区東栄2-10-1 ヤハギ東栄ビル 3F
TEL: 052-935-5837 FAX: 052-935-3498
九州営業所 〒812-0035 福岡市博多区中呉服町2-7 博多村山ビル 4F
TEL: 092-263-8303 FAX: 092-282-8468
東北出張所 〒981-1104 仙台市太白区中田1-10-26-103
TEL: 022-306-5480 FAX: 022-306-5490
広島出張所 〒730-0043 広島市中区富士見町16-22-801
TEL: 082-569-8380 FAX: 082-569-8381

お問い合わせ・お求めは