

DX

避雷器

→  $f(x)$  →

## 概 要

D X シリーズ避雷器は、落雷などにより電源線路、信号線路に発生する高圧サージから計器類を保護するために使用します。

## 特 長

- 屋内形および屋外形ともに容易に取り付けられるように考慮されております。
- 避雷器回路は 2 線式計器に、また電源回路(単相)に接続できるようになっております。
- 本避雷器は十分な実績がありますので安心してお使いいただけます。

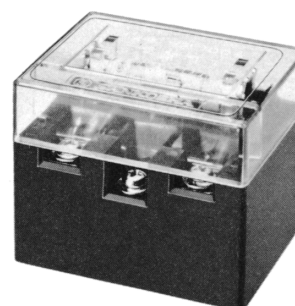
## 仕 様

## 1) 100 V AC(電源)用

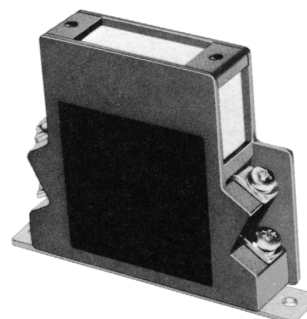
仕様 \ 形式	DX1002 屋 内 形	DX1101 屋 外 形
許容端子電圧	120 V AC	
直流放電開始電圧	400 V $\pm$ 60 V DC	300 V DC 以上
インパルス放電開始電圧	1000 V 以下 (1.2/50 $\mu$ s)	800 V 以下 (10/200 $\mu$ s)
制限電圧	1000 V 以下 (8/20 $\mu$ s)	550 V 以下 (10/200 $\mu$ s)
放電耐量	20000 A (8/20 $\mu$ s)	9000 A (8/20 $\mu$ s)
絶縁抵抗	100 V DC で 50 M $\Omega$ 以上	

## 2) 24 V DC(信号)用

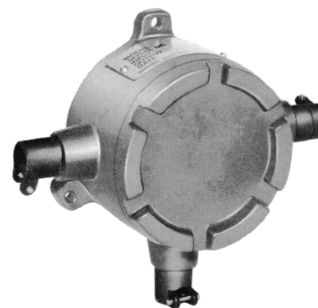
仕様 \ 形式	DX2001 屋 内 形	DX2101 屋 外 形
2 極 自 復 避 雷 管	直流放電開始電圧	90 V DC 以上
	保護性能	L-E 間, 10/200 $\mu$ s 5kV 印加時, T-E 間 54 V 以下
	絶縁抵抗	50 V DC にて 10,000 M $\Omega$ 以上
抵 抗 器	抵抗値	10 $\Omega$ $\pm$ 15%
	定格電力	2 W
ツ ェ ナ ー ダイ オ ード	定格電力	2.5 W
	ツェナー電圧	34.4 ~ 39.8 V (測定電流 40 mA)
	漏洩電流 (周囲温度 60 $^{\circ}$ C)	27 V 印加時 10 $\mu$ A 以下



DX1002



DX2001



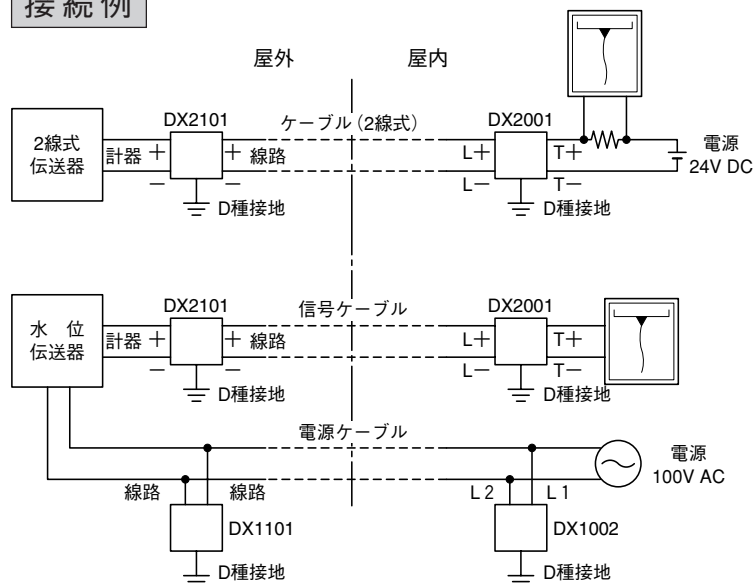
DX1101・DX2101

- \* 1 本器は対象となる装置、機器のできるだけすぐそばに取付けてください。
- \* 2 アース接地工事は、D 種接地工事 (100  $\Omega$  以下) をおこなってください。

## 形 式

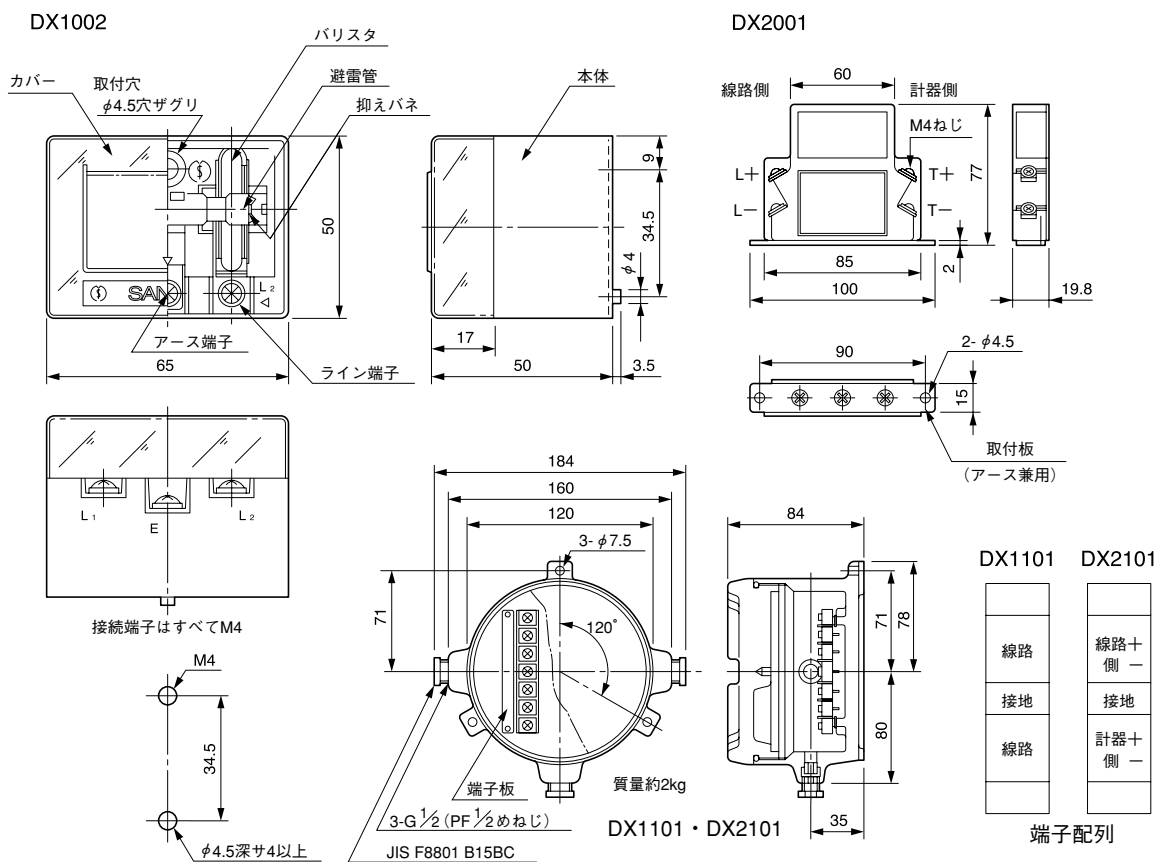
形 式	用 途
DX1002	屋内形 100V AC(電源)用
DX1101	屋外形 100V AC(電源)用
DX2001	屋内形 24V DC(信号)用
DX2101	屋外形 24V DC(信号)用

## 接続例



## 外 形

単位: mm



取扱上の  
ご注意

ご使用の際は取扱説明書をよく読んで、正しくお使い下さい。

このスペックシートは2016年2月現在のものです。

\*記載している仕様、デザインなどは予告なく変更することがあります。

Ohkura

大倉電気株式会社

大倉電気ホームページ <http://www.ohkura.co.jp>

本 社 / 工 場	〒350-0269 埼玉県坂戸市にっさい花みず木1-4-4 TEL: 049-282-7755(代) FAX: 049-282-7001
営 業 本 部	〒170-0013 東京都豊島区東池袋4-24-3 ジブラルタ生命池袋ビル 8F TEL: 03-6851-0011 FAX: 03-6851-0005
大 阪 支 店	〒532-0004 大阪市淀川区西宮原1-8-24 新大阪第3ドビル 3F TEL: 06-6395-3601 FAX: 06-6395-3602
名古屋営業所	〒461-0005 名古屋市中区東栄2-10-1 ヤハギ東栄ビル 3F TEL: 052-935-5837 FAX: 052-935-3498
九州営業所	〒812-0035 福岡市博多区中興町2-7 博多村山ビル 4F TEL: 092-263-8303 FAX: 092-282-8468
東北出張所	〒981-1104 仙台市太白区中田1-10-26-103 TEL: 022-306-5480 FAX: 022-306-5490
広島出張所	〒730-0043 広島市中区富士見町16-22-801 TEL: 082-569-8380 FAX: 082-569-8381

お問い合わせ・お求めは