

CI

## 液体導電率計セル

## 概 要

液体の導電率測定により、広範囲な水質の管理が可能です。本液体導電率計セルは、弊社導電率指示警報計あるいは導電率記録計と組合わせて使用します。この構成により、塩類が溶解している希薄水溶液の導電率の連続測定が可能です。

セルには、取付方式がフランジ形、ねじ込み形、ナット形およびバルブ形の 4 種類があり、プロセス配管への直接取付も可能です。

また配線方式にはケーブル付、端子箱付およびコネクタ付の 3 種類があります。

用途に応じてご選択ください。



ねじ込み形

ナット形

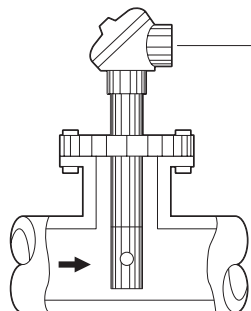
フランジ形

## 仕 様

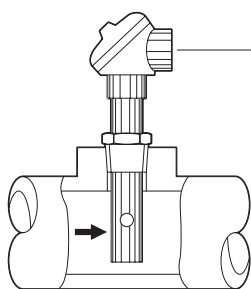
項 目		形 式	CI 10	CI 355
セ ル 定 数			1.0、10.0、100m <sup>-1</sup> (0.01、0.1、1.0cm <sup>-1</sup> )	1000m <sup>-1</sup> (10.0cm <sup>-1</sup> )
設 置 取 付	フ ラ ン ジ 形		JIS 10K-50A相当	JIS 10K-50A相当
	ね じ 込 み 形		R <sup>3</sup> / <sub>4</sub> (PT <sup>3</sup> / <sub>4</sub> オネジ)	R1 <sup>1</sup> / <sub>4</sub> (PT1 <sup>1</sup> / <sub>4</sub> オネジ)
	ナ ッ ト 形		G1 (PF1メネジ)	—
	バ ル ブ 形		Rc1 (PT1メネジ)	—
最 高 使 用 圧 力			1MPa { 10kgf/cm <sup>2</sup> }	200kPa { 2kgf/cm <sup>2</sup> }
使 用 流 速 範 囲			10cm/min～1m/s	10cm/min～1m/s
使 用 温 度 範 囲			0～100℃	0～80℃
温 度 補 償 範 囲		Pt1000	0～100℃	0～80℃
接 液 部 材 質	電 極		SUS316 (セル定数 1.0m <sup>-1</sup> ) カーボングラファイト (セル定数 10.0m <sup>-1</sup> , 100m <sup>-1</sup> )	金 (白金黒付)
	ス カ ー ト		SUS316	ポリプロピレン
	絶 縁 物		ポリフェニレンサルファイド	〃
	ス リ ー ブ		SUS316	〃
	フ ラ ン ジ、ネジ、ナット		SUS304	〃
質 量	フ ラ ン ジ 形		約 3.0kg	約 1.0kg
	ね じ 込 み 形		約 0.8kg	約 0.7kg
	ナ ッ ト 形		約 0.9kg	—
	バ ル ブ 形		約 3.3kg	—

## システム構成

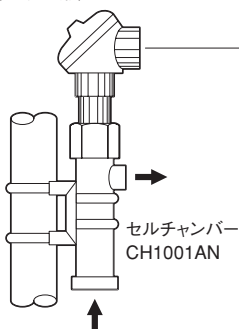
CI(フランジ形)



CI(ねじ込み形)

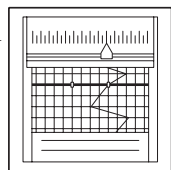


CI(ナット形)

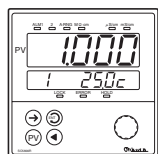


CI(バルブ形)

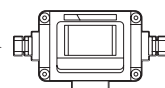
RMG形導電率記録計



デジタル導電率計  
SC5800R、SC7500R



デジタル導電率伝送器  
SC7300R



2線式電源  
SE7101



セルがケーブル付およびコネクタ付の場合  
※印の所へ中間接続箱 (TB1001またはTB2001A3) を設けて接続して下さい。

受信計の詳細仕様に付いては、該当スペックシートを参照して下さい。

## 形式構成

### ■CI 10形セル

基本形式	セル定数	温度補償	取付方式	配線方式	内 容
CI 10	1				K=1.0m <sup>-1</sup> (0.01cm <sup>-1</sup> )
					K=10.0m <sup>-1</sup> (0.1cm <sup>-1</sup> )
					K=100m <sup>-1</sup> (1.0cm <sup>-1</sup> )
	0				なし
	5				Pt1000 : 1000Ω at 0℃ 0~100℃ (SC5800R、SC7300R、 SC7500R用)
					特殊
					特殊
	9			F	フランジ形
				S	ねじ込み形
				N	ナット形
				V	バルブ形
				C	バルブ形電極部交換用
				Z	特殊
	1				ケーブル付 (ケーブル長 2 m)
	2				端子箱付
	3				コネクタ付 (ケーブル長 2 m)

### ■CI 355形セル

基本形式	温度補償	取付方式	配線方式	内 容
CI 35				
	5			Pt1000 : 1000Ω at 0℃ 0～80℃（SC5800R、SC7300R、SC7500R用）
		F		フランジ形
		S		ねじ込み形
		Z		特殊
			1	ケーブル付（ケーブル長 2 m）
			2	端子箱付
			3	コネクタ付（ケーブル長 2 m）

## セルチャンバー・接続箱

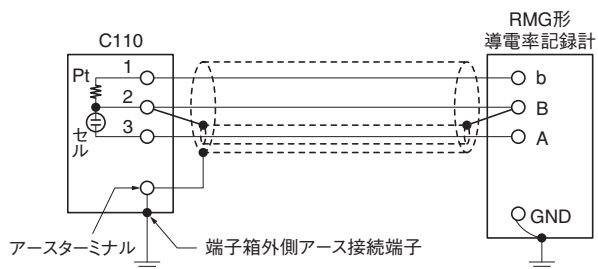
形 式	仕 様
CH1001AN	CI 10ナット形用セルチャンバー、 材質SUS304、質量約1.5kg
CH1001AS	CI 10ねじ込み形用セルチャンバー、 材質SUS304、質量約1.5kg
CH906	CI 355用のセルチャンバー、最高使用圧力200kPa {2kgf/cm <sup>2</sup> } 材質ポリプロピレン、質量約0.3kg
TB1001	ケーブル付、コネクタ付用中間接続箱
TB2001A3	ケーブル付、コネクタ付用中間接続箱

## 延長ケーブル

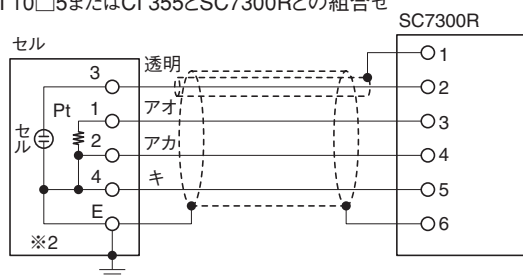
形 式	仕 様
WPSN040A 000001A	SC5800、 SC7300用 4芯2重シールドケーブル、仕上り 外径 約 8 mm

## 外部接続図

〔1〕 CI 10とRMG形導電率記録計との組合せ

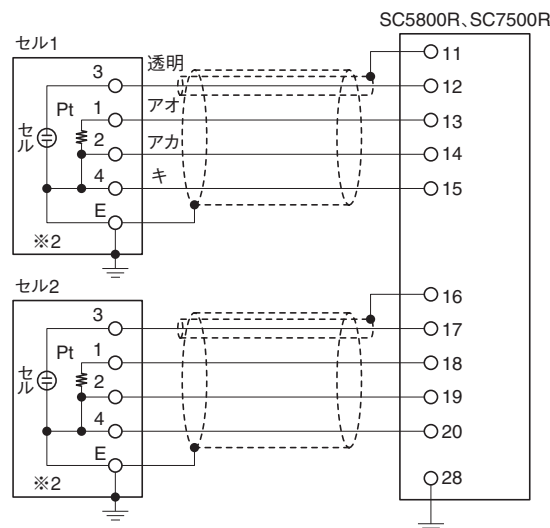


〔3〕 CI 10□5またはCI 355とSC7300Rとの組合せ

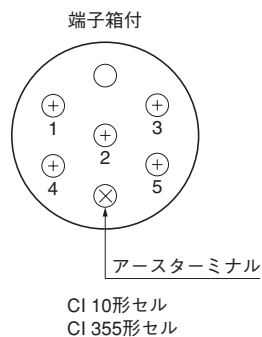


※2 CI 10□5の場合

〔2〕 CI 10□5またはCI 355とSC5800RまたはSC7500Rとの組合せ

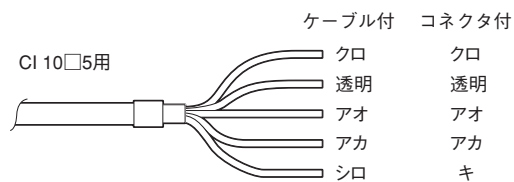


## 端子図



(端子サイズ:M4)

## ケーブル端末図



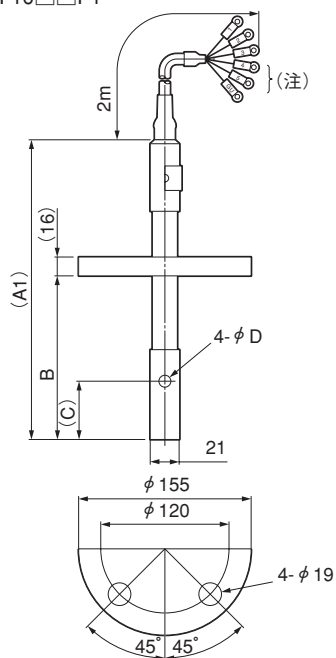
(注) SC5800に直接接続する場合にはM3.5用の圧着端子を、SC7300に直接接続する場合および中間接続箱を設ける場合にはM4用の圧着端子を取り付けて下さい。

# 外形

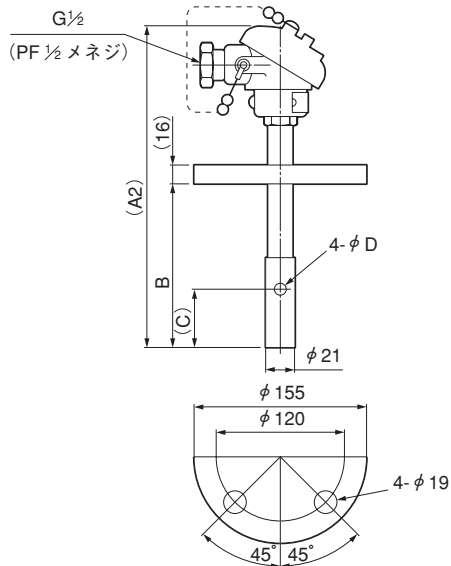
単位：mm

## 〔1〕フランジ形

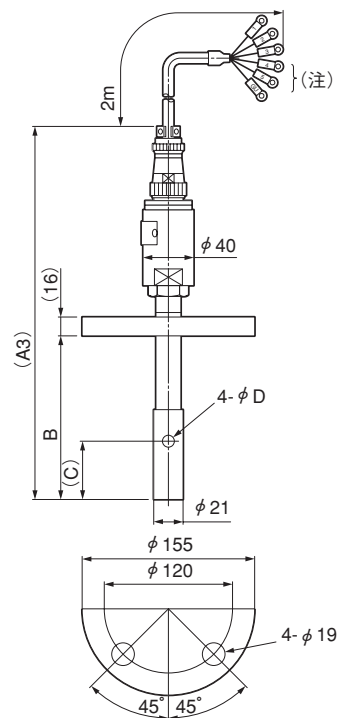
CI 10□□F1



CI 10□□F2



CI 10□□F3

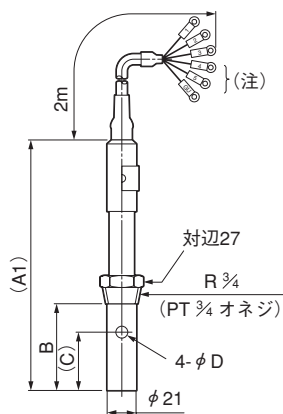


(注) 端子番号、ケーブル芯線数についてはケーブル  
端末図を参照してください。

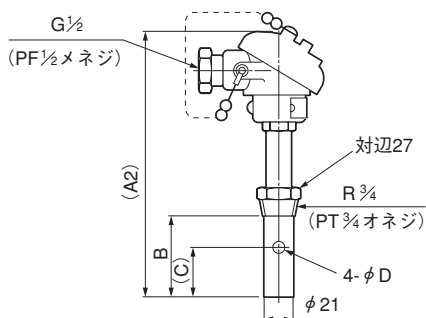
形 式	寸 法 配線方式コード			A	B	C	D
	1	2	3				
CI 101□F□	(271)	(304)	(361)	150	(55)	8	
CI 102□F□	(227)	(260)	(317)	106	(11)	6	
CI 103□F□	(271)	(304)	(361)	150	(55)	8	

## 〔2〕ねじ込み形

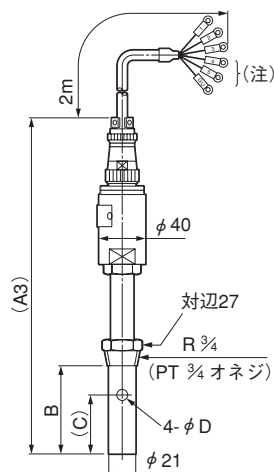
CI 10□□S1



CI 10□□S2



CI 10□□S3

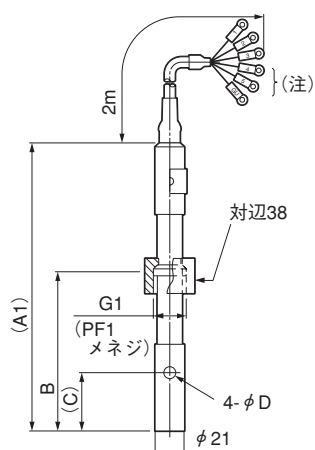


(注) 端子番号、ケーブル芯線数についてはケーブル  
端末図を参照してください。

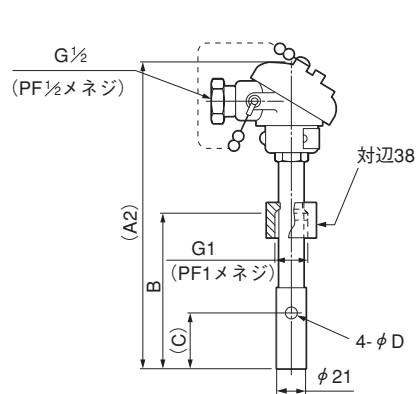
形 式	寸 法 配線方式コード			A	B	C	D
	1	2	3				
CI 101□S□	(226)	(259)	(316)	81	(55)	8	
CI 102□S□	(182)	(215)	(272)	37	(11)	6	
CI 103□S□	(226)	(259)	(316)	81	(55)	8	

### 〔3〕ナット形

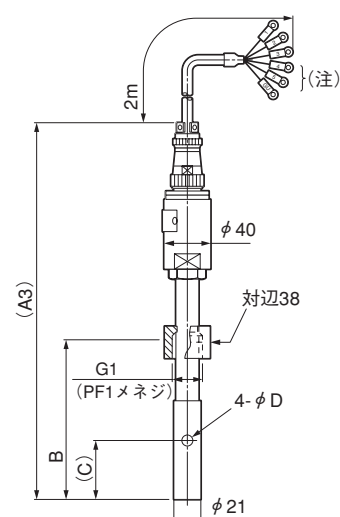
CI 10□□N1



CI 10□□N2



CI 10□□N3

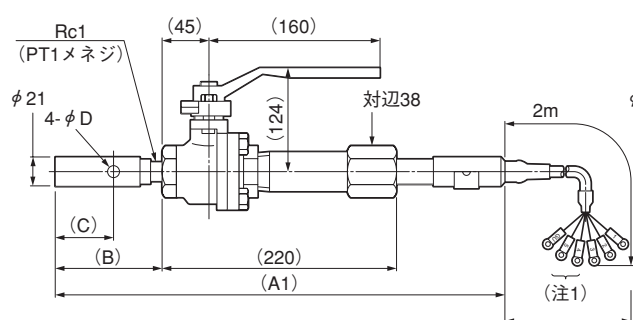


形 式	配線方式コード	寸 法			B	C	D
		1	2	3			
CI 101□□N□		(265)	(298)	(355)	150	(55)	8
CI 102□□N□		(221)	(254)	(311)	106	(11)	6
CI 103□□N□		(265)	(298)	(355)	150	(55)	8

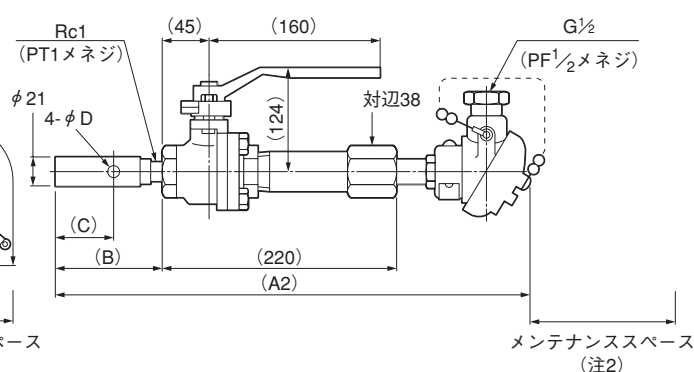
(注) 端子番号、ケーブル芯線数についてはケーブル  
端末図を参照してください。

### 〔4〕バルブ形

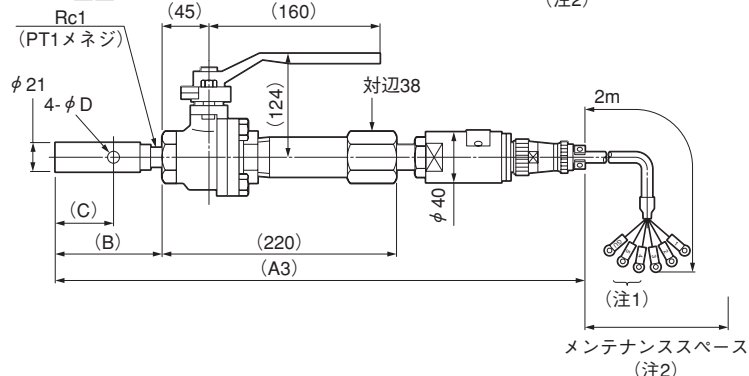
CI 10□□V1



CI 10□□V2



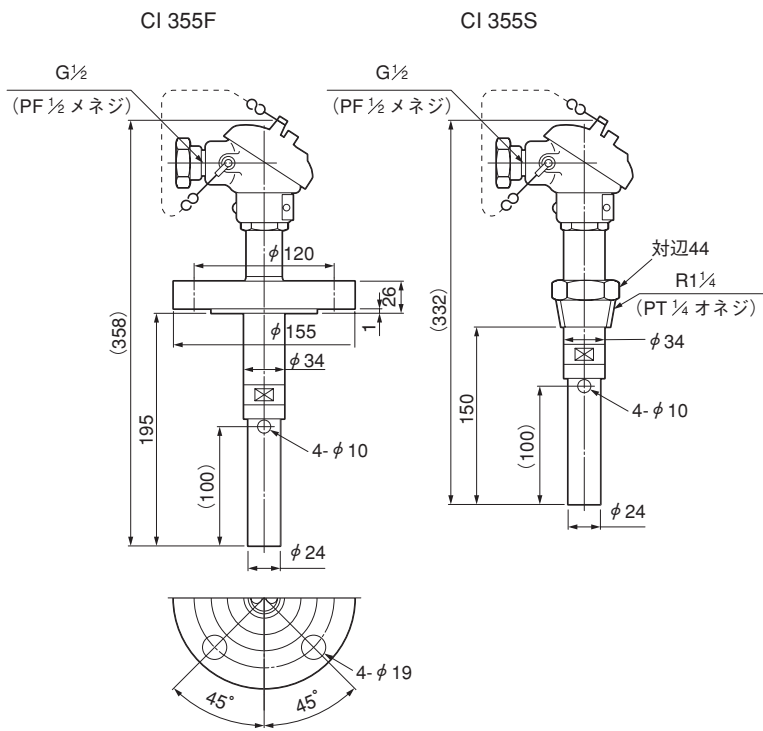
CI 10□□V3



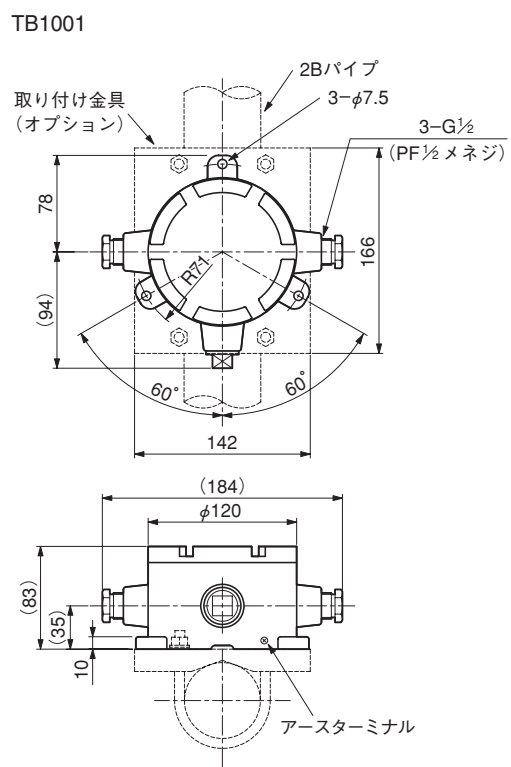
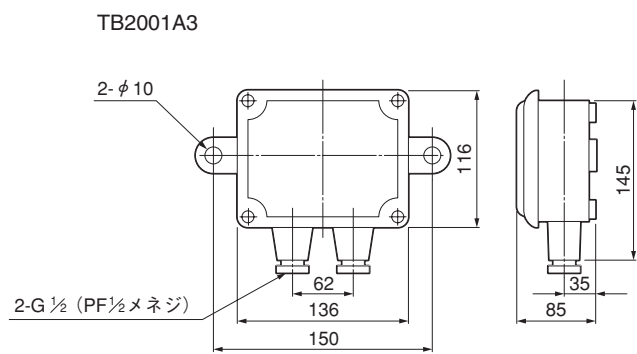
(注1) 端子番号、ケーブル芯線数についてはケーブル  
端末図を参照してください。  
(注2) セルを取り外すスペースとしてA寸法以上のメ  
ンテナンススペースを確保して下さい。

形 式	配線方式コード	寸 法			B	C	D
		1	2	3			
CI 101□□V□		(452)	(485)	(542)	(136)	(55)	8
CI 102□□V□		(408)	(441)	(498)	(92)	(11)	6
CI 103□□V□		(452)	(485)	(542)	(136)	(55)	8

## 〔5〕CI 355形セル

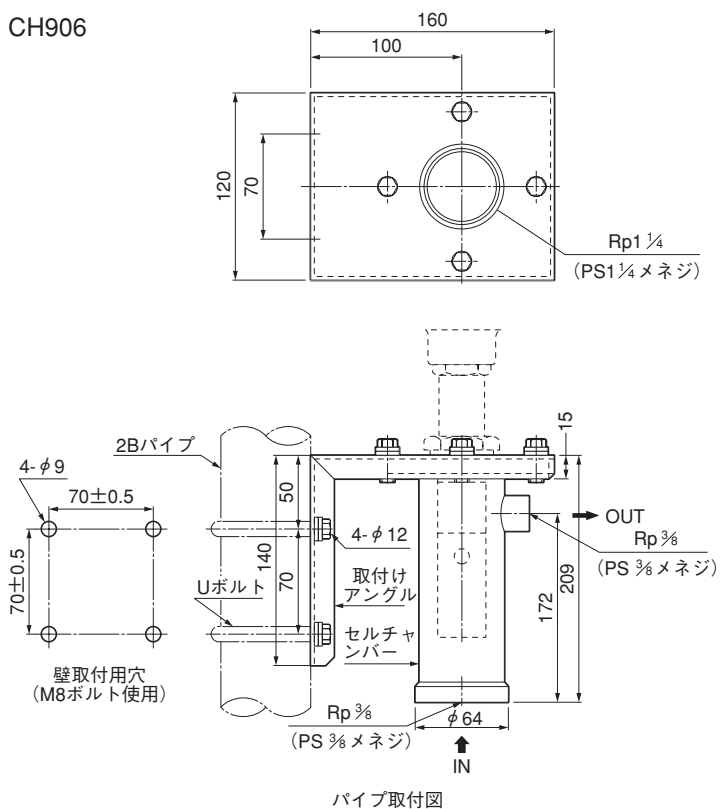


### 〔6〕中間接続箱

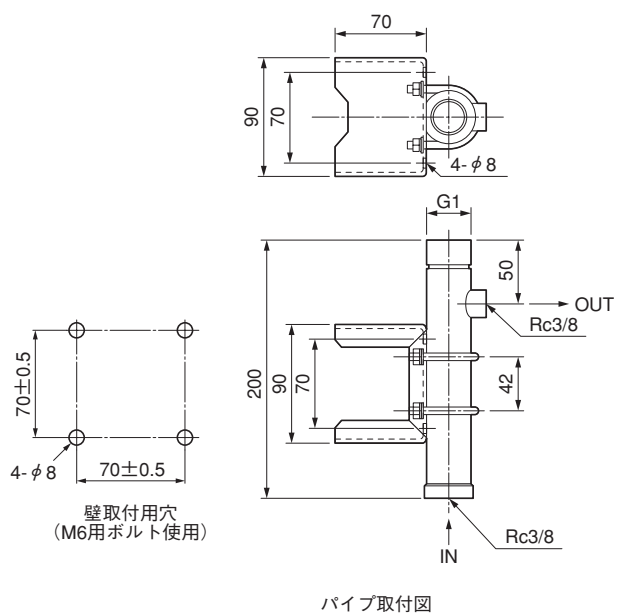


## 〔7〕セルチャンバー

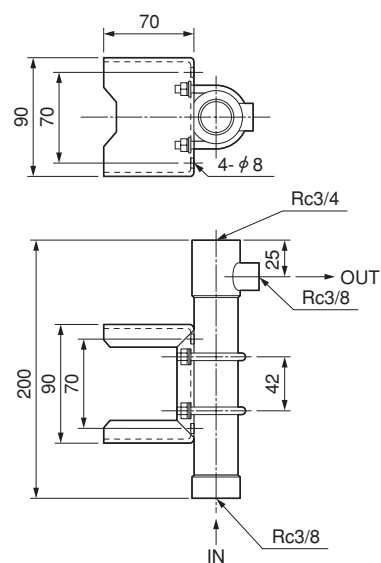
CH906



CH1001AN



CH1001AS



- (注1) 取付は壁取付、パイプ（2B管）取付可能。  
2Bパイプ取付用、Uボルト2個添付品。
- (注2) 配管の出口を設置場所に依りて90° ごとに変えることができます。
- (注3) チャンバーへの配管はRc 3/8（PT 3/8 メネジ）ねじ込み管継手またはホース継手を使用してください。



取扱上の  
ご注意

ご使用の際は取扱説明書をよく読んで、正しくお使い下さい。

このスペックシートは2019年3月現在のものです。

\*記載している仕様、デザインなどは予告なく変更することがあります。

**Ohkura**

**大倉電気株式会社**

大倉電気ホームページ <http://www.ohkura.co.jp>

本社 / 工場	〒350-0269 埼玉県坂戸市にっさい花みず木 1-4-4 TEL : 049-282-7755(代) FAX : 049-282-7001
営業本部	〒170-0013 東京都豊島区東池袋 4-24-3 ジブラルタ生命池袋ビル 8F TEL : 03-6851-0011 FAX : 03-6851-0005
大阪支店	〒532-0004 大阪市淀川区西宮原 1-8-24 新大阪第3ドイビル 3F TEL : 06-6395-3601 FAX : 06-6395-3602
名古屋営業所	〒461-0005 名古屋市東区東桜 2-10-1 ヤハギ東桜ビル 3F TEL : 052-935-5837 FAX : 052-935-3498
九州営業所	〒812-0035 福岡市博多区中呉服町 2-7 博多村山ビル 4F TEL : 092-263-8303 FAX : 092-282-8468
東北出張所	〒981-1104 仙台市太白区中田 1-10-26-103 TEL : 022-306-5480 FAX : 022-306-5490
広島出張所	〒730-0043 広島市中区富士見町 16-22-801 TEL : 082-569-8380 FAX : 082-569-8381

お問い合わせ・お求めは