

## SC7500R

## デジタル導電率計



## 概 要

SC7500Rは屋外でも見やすい導光板方式の大形表示器と操作が容易なダイヤル設定を備えた96mm角省スペースのデジタル導電率計です。

各種機能を備え、純水から一般用まで幅広い用途に使用できます。

## 特 長

## ■見やすい大形表示

測定値表示器は視認性に優れた字高20mmの大形表示器です。導光板方式ですので屋外でも明確です。

## ■簡単操作

クリック付きロータリーエンコーダを用いたダイヤル方式による簡単操作を採用しています。設定変更はアナログ感覚で表面から行えます。

## ■マルチレンジ

31種類のレンジがあり、任意に変更できます。

## ■表示単位

表示単位として従来単位( $\mu\text{S}/\text{cm}$ など)、SI単位( $\mu\text{S}/\text{m}$ など)を用意しています。各単位で31種類のレンジがあります。

## ■2入力

選択により、チャンネル2入力、第2出力、偏差出力・偏差警報が可能です。

## ■通信機能

オプションでRS-232CとRS-422Aの通信モジュールを用意しています。ケース背面に取り付けることにより簡単に通信が行えます。

## ■自己診断機能

導電率、温度、内部回路についてチェックし、異常が発生した場合は表示と出力で確認できます。



## 仕 様

※測定レンジ・セル定数などはSI単位で表記しています。

( ) 内は従来単位での表記です。

測 定 点 数 : 1点または2点(2点目はオプション)

測 定 レ ン ジ : 31レンジ

0~10  $\mu\text{S}/\text{m}$ から0~5000mS/m

(0~0.100  $\mu\text{S}/\text{cm}$ から0~50mS/cm)

※詳細はレンジコード表参照ください。

SI単位と従来単位の切り替えはできません。

表 示 : 4桁LED、上下2段

測定値、温度、警報設定値など

温度表示有無選択可能

直 線 性 :  $\pm 0.4\%$ または $\pm 2\text{digit}$ の大きい方  
 $\pm 0.8\%$ (レンジ32、44、82、94のみ)

再 現 性 :  $\pm 0.2\%$ または $\pm 1\text{digit}$ の大きい方  
 $\pm 0.4\%$ (レンジ32、44、82、94のみ)

測 定 出 力 : 4~20mADC(絶縁出力)

(電 流 出 力) : 負荷抵抗600 $\Omega$  Max

2出力時コモン共通

警 報 出 力 : 点数;2点

種類;HまたはL(任意に選択可能)

設定範囲;選択レンジのフルスケール

動作;警報時閉

接点容量;1a接点 250VAC 0.5A

30VDC 0.5A

ヒステリシス幅;0~選択レンジの

フルスケール

オンディレイタイマ;0~300s

対象;ch1(標準)

(ch2アラーム、偏差警報はオプション)

## 異常時出力：測定出力

以下の3種類から選択可能

Free;測定値通りを出力

High;20mADC以上を出力

Low;4mA以下を出力

## 接点出力

動作;異常時閉

接点容量;

0.5A/250VAC(抵抗負荷)

## 温度補償：自動温度補償;

純水+NaCl溶液の温度特性に従い

補償

補償範囲; 0~100℃

温度素子;Pt1000

## 手動温度補償;

設定温度係数に従い補償

## ケーブル長補正：(1) 導電率補正用

(2) 温度補正用

## ケース構造：IP65(前面パネル部)

周囲温度：-10~50℃

周囲湿度：90%RH以下

定格電源電圧：100~240VAC 50/60Hz

電源電圧範囲：85~264VAC

消費電力：約6VA/100VAC

質量：約500g

## ●オプション

c h 2 入 力：レンジコード、直線性、再現性はch1と同一(ch1とch2はそれぞれ個別にレンジ選択可能。ただし偏差出力・警報選択時は同一レンジとなります。)

設定範囲;0.000~0.050pH/℃

通 信 機 能：RS-232CまたはRS-422A

通信速度;

300、600、1200、2400、4800、9600 bps

※別付けの通信モジュールを使用します。

第 2 出 力：ch2入力選択時ch2に対応した測定出力を出力可能

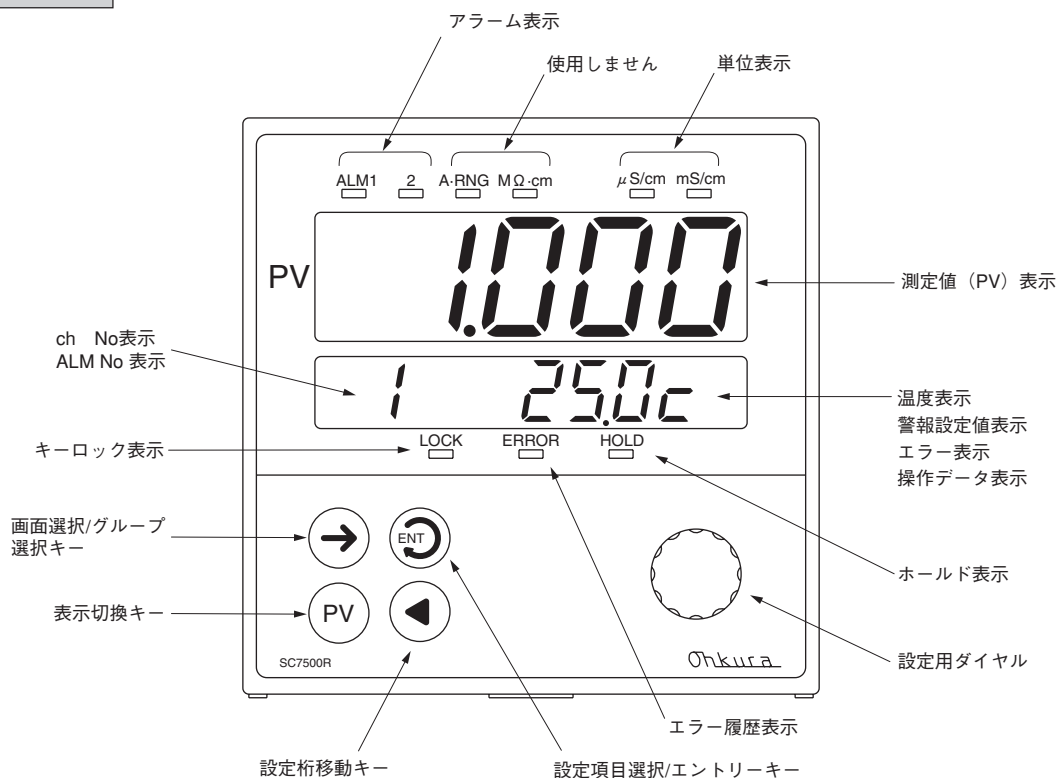
偏 差 出 力：ch2入力選択時ch1とch2の偏差に対応した出力を出力可能

ch2アラーム：警報2をch2の入力に対応

偏 差 警 報：警報2をch1とch2の偏差に対応した偏差警報として動作

ダストケース：裏面端子部に取り付け可能

## 各部の名称



## 形式構成

形式	計器 種別	タイプ	ch1 レンジ コード	オプション						内 容
				ch2 レンジコード	通信 モジュール	出力 特殊	第2 出力	警報	その他	
SC75	0 1	R	01～							導電率計
										ch1レンジコード
				0 0						ch2使用せず
				01～						ch2レンジコード 注1)
					0					なし
					1					RS-232C (ZE7101A0106)
					2					RS-422A (ZE7101A0206)
						0				なし
							0			なし
							1			第2出力 注2)
							2			偏差出力 注2、3)
								0		標準
								1		ch2アラーム 注2)
								2		偏差警報 注2、3)
									0	なし
									1	ダストケース
									9	特殊仕様(内容明記)

注1) ch1と同一単位 (SI単位または従来単位) のレンジコードのみ選択できます。

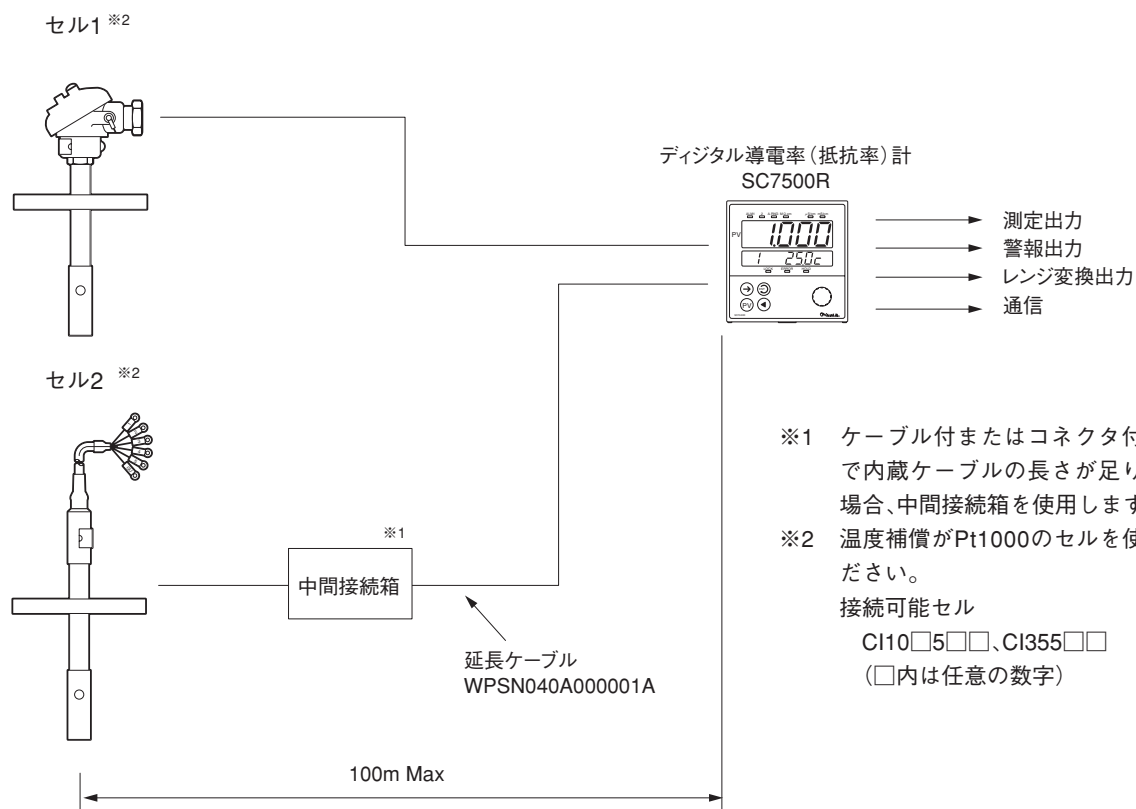
注2) ch2レンジコード00以外選択時のみ選択できます。

注3) レンジコードはch1、ch2同一のみ選択できます。

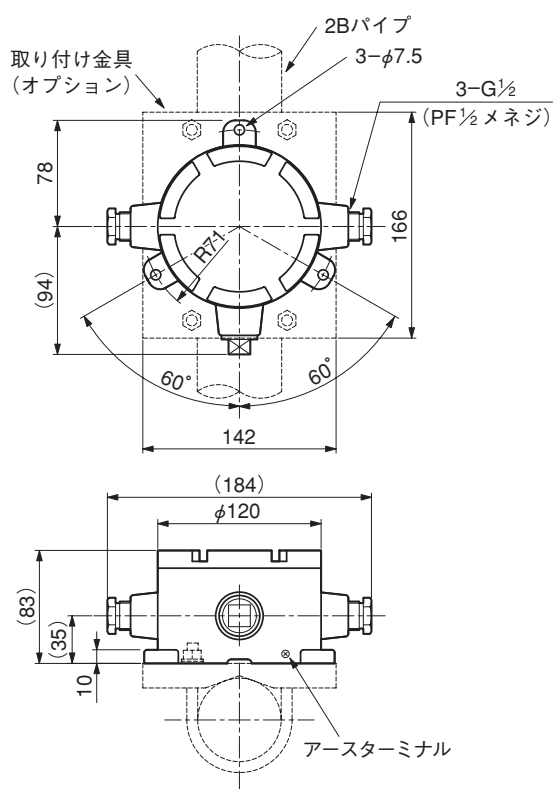
## レンジコート

SI 単位 (標準)				従来単位 (準標準)			
レンジ コード	レンジ	単位	セル定数	レンジ コード	レンジ	単位	セル定数
51	0.00 ～ 10.00	μS/m	1.0 (m <sup>-1</sup> )	01	0.000 ～ 0.100	μS/cm	0.01 (cm <sup>-1</sup> )
52	0.00 ～ 20.00			02	0.000 ～ 0.200		
53	0.0 ～ 50.0			03	0.000 ～ 0.500		
54	0.0 ～ 100.0			04	0.000 ～ 1.000		
55	0.0 ～ 200.0			05	0.000 ～ 2.000		
56	0 ～ 500			06	0.00 ～ 5.00		
57	0 ～ 1000			07	0.00 ～ 10.00		
58	0 ～ 2000			08	0.00 ～ 20.00		
64	0.000 ～ 0.200	mS/m	10.0 (m <sup>-1</sup> )	14	0.000 ～ 2.000	μS/cm	0.1 (cm <sup>-1</sup> )
65	0.000 ～ 0.500			15	0.00 ～ 5.00		
66	0.000 ～ 1.000			16	0.00 ～ 10.00		
67	0.000 ～ 2.000			17	0.00 ～ 20.00		
68	0.00 ～ 5.00			18	0.0 ～ 50.0		
69	0.00 ～ 10.00			19	0.0 ～ 100.0		
70	0.00 ～ 20.00			20	0.0 ～ 200.0		
75	0.000 ～ 2.000	mS/m	100 (m <sup>-1</sup> )	25	0.00 ～ 20.00	μS/cm	1.0 (cm <sup>-1</sup> )
76	0.00 ～ 5.00			26	0.0 ～ 50.0		
77	0.00 ～ 10.00			27	0.0 ～ 100.0		
78	0.00 ～ 20.00			28	0.0 ～ 200.0		
79	0.0 ～ 50.0			29	0 ～ 500		
80	0.0 ～ 100.0			30	0 ～ 1000		
81	0.0 ～ 200.0			31	0 ～ 2000		
82	0 ～ 500			32	0 ～ 5000		
87	0.00 ～ 20.00	mS/m	1000 (m <sup>-1</sup> )	37	0.000 ～ 0.200	mS/cm	10.0 (cm <sup>-1</sup> )
88	0.0 ～ 50.0			38	0.000 ～ 0.500		
89	0.0 ～ 100.0			39	0.000 ～ 1.000		
90	0.0 ～ 200.0			40	0.000 ～ 2.000		
91	0 ～ 500			41	0.00 ～ 5.00		
92	0 ～ 1000			42	0.00 ～ 10.00		
93	0 ～ 2000			43	0.00 ～ 20.00		
94	0 ～ 5000			44	0.0 ～ 50.0		

## システム構成



### ●中間接続箱 TB1001



### ●延長ケーブル

形式: WPSN040A000001A

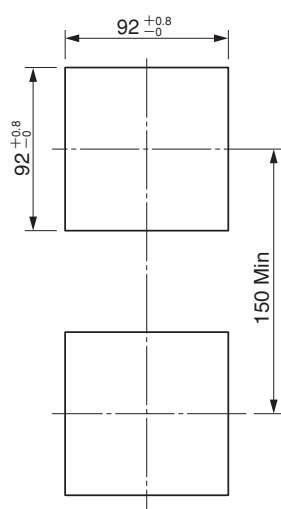
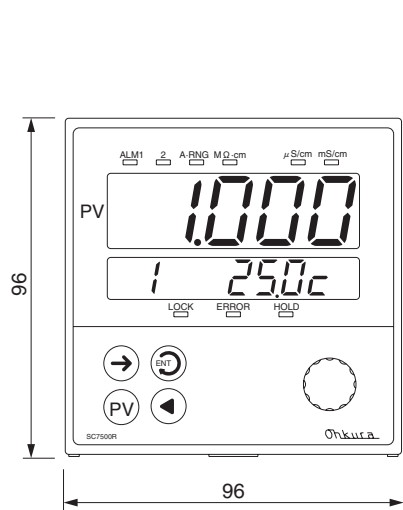
構成: 4芯2重シールドケーブル

最大延長距離: 100m

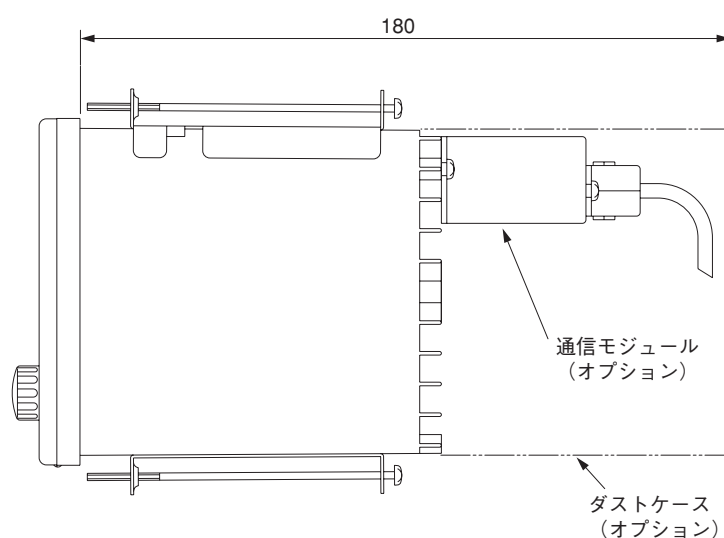
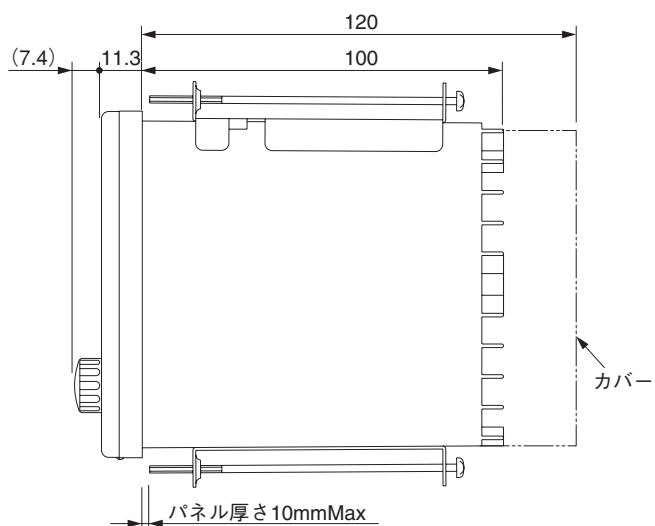
仕上がり外径:  $\phi 8$

# 外形寸法

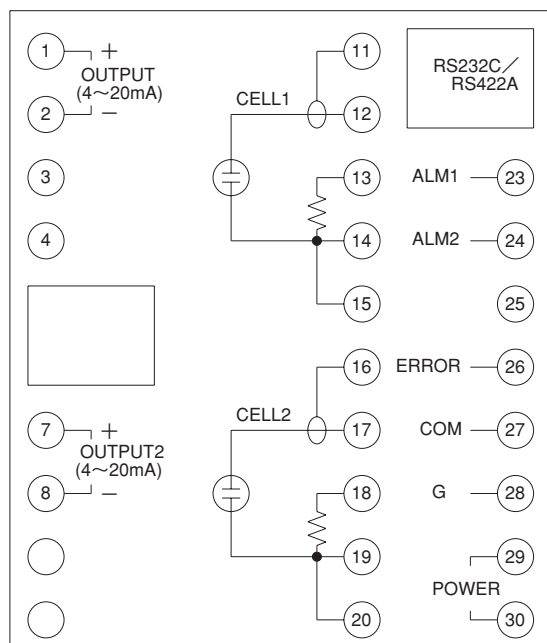
単位：mm



パネルカット



# 端子接続



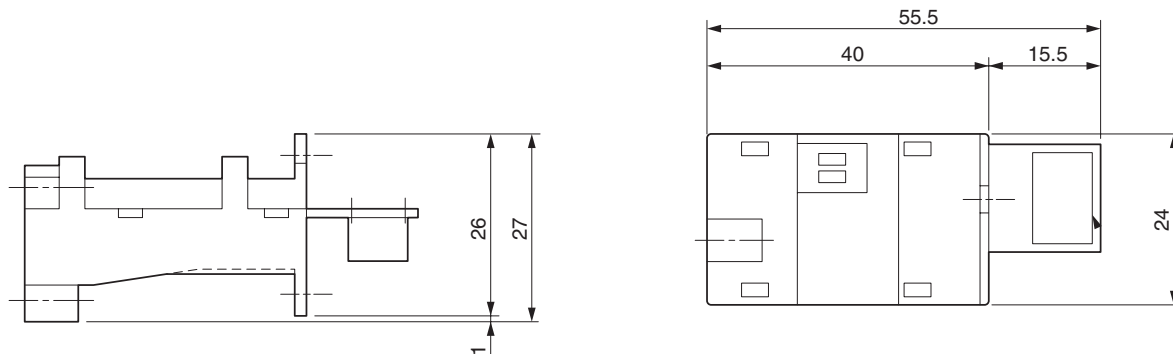
※形式により機能しない端子があります。

## 関連機器

### ●通信モジュール（オプション。形式コードで指定）

項	形 式	通信方式	備 考
1	ZE7101A0106	RS-232C	通信ケーブル（HMSU2255B02）付属 ケーブル長：2 m。HOST側コネクタ付き
2	ZE7101A0206	RS-422A	通信ケーブル（HMSU269B01）別売 コネクタ数・コネクタ間の長さ→要指定

外形寸法(単位：mm) (RS-232C用、RS-422A用とも外形寸法は同じです。)



取扱上  
ご注意

ご使用の際は取扱説明書をよく読んで、正しくお使い下さい。

このスペックシートは2017年4月現在のものです。

\*記載している仕様、デザインなどは予告なく変更することがあります。

**Ohkura**

**大倉電気株式会社**

大倉電気ホームページ <http://www.ohkura.co.jp>

本 社 / 工 場 〒350-0269 埼玉県坂戸市にっさい花みず木1-4-4  
TEL: 049-282-7755(代) FAX: 049-282-7001

営 業 本 部 〒170-0013 東京都豊島区東池袋4-24-3 ジブラルタ生命池袋ビル 8F  
TEL: 03-6851-0011 FAX: 03-6851-0005

大 阪 支 店 〒532-0004 大阪市淀川区西宮原1-8-24 新大阪第3ドイビル 3F  
TEL: 06-6395-3601 FAX: 06-6395-3602

名古屋営業所 〒461-0005 名古屋市中区東栄2-10-1 ヤハギ東栄ビル 3F  
TEL: 052-935-5837 FAX: 052-935-3498

九州営業所 〒812-0035 福岡市博多区中呉服町2-7 博多村山ビル 4F  
TEL: 092-263-8303 FAX: 092-282-8468

東北出張所 〒981-1104 仙台市太白区中田1-10-26-103  
TEL: 022-306-5480 FAX: 022-306-5490

広島出張所 〒730-0043 広島市中区富士見町16-22-801  
TEL: 082-569-8380 FAX: 082-569-8381

お問い合わせ・お求めは